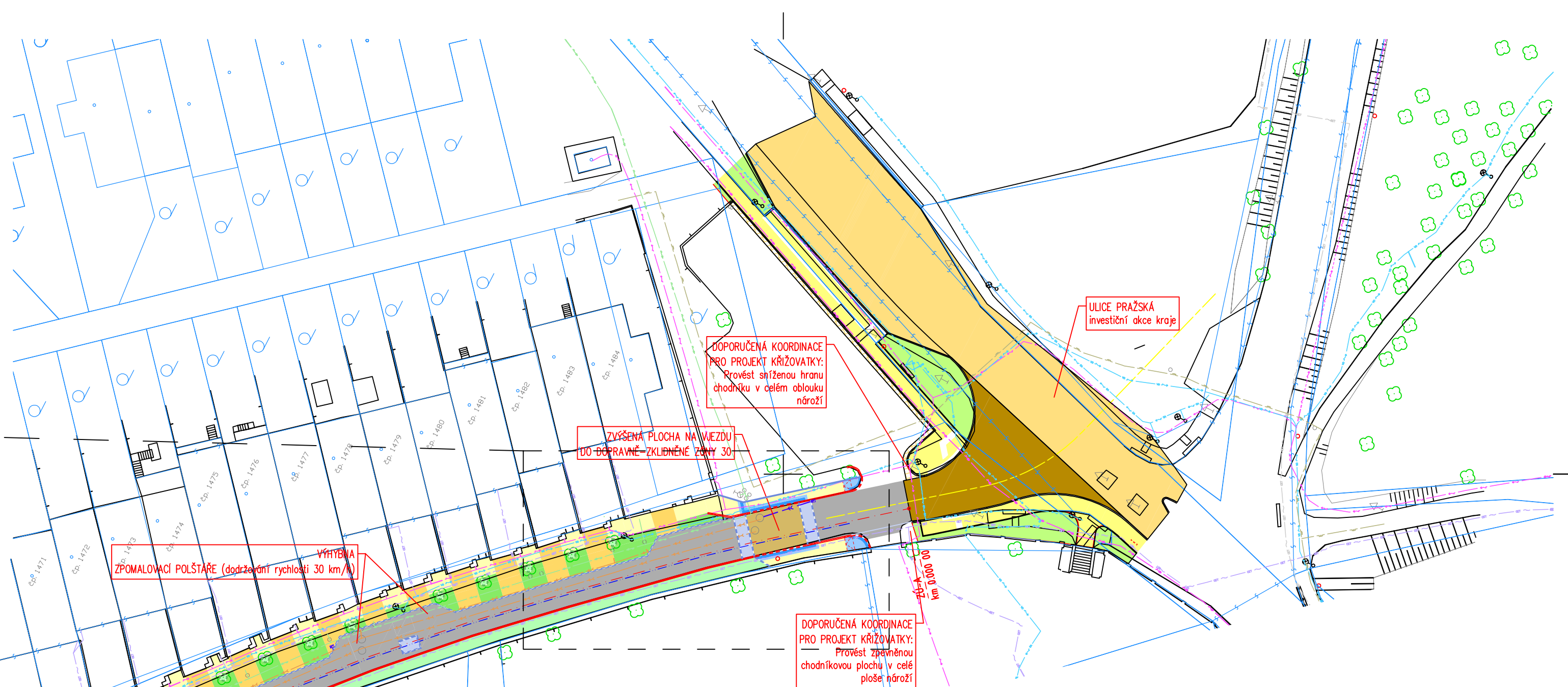
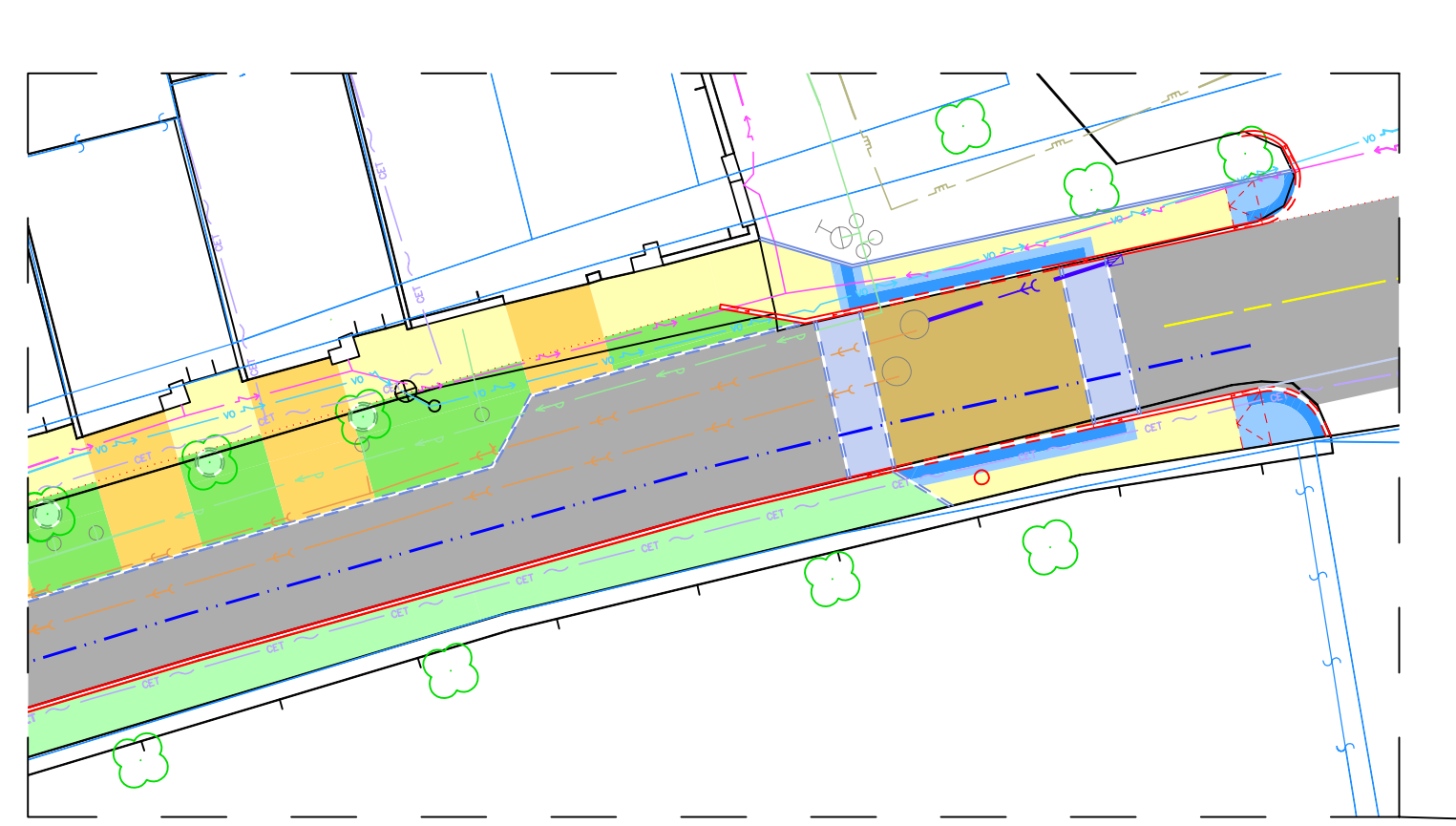
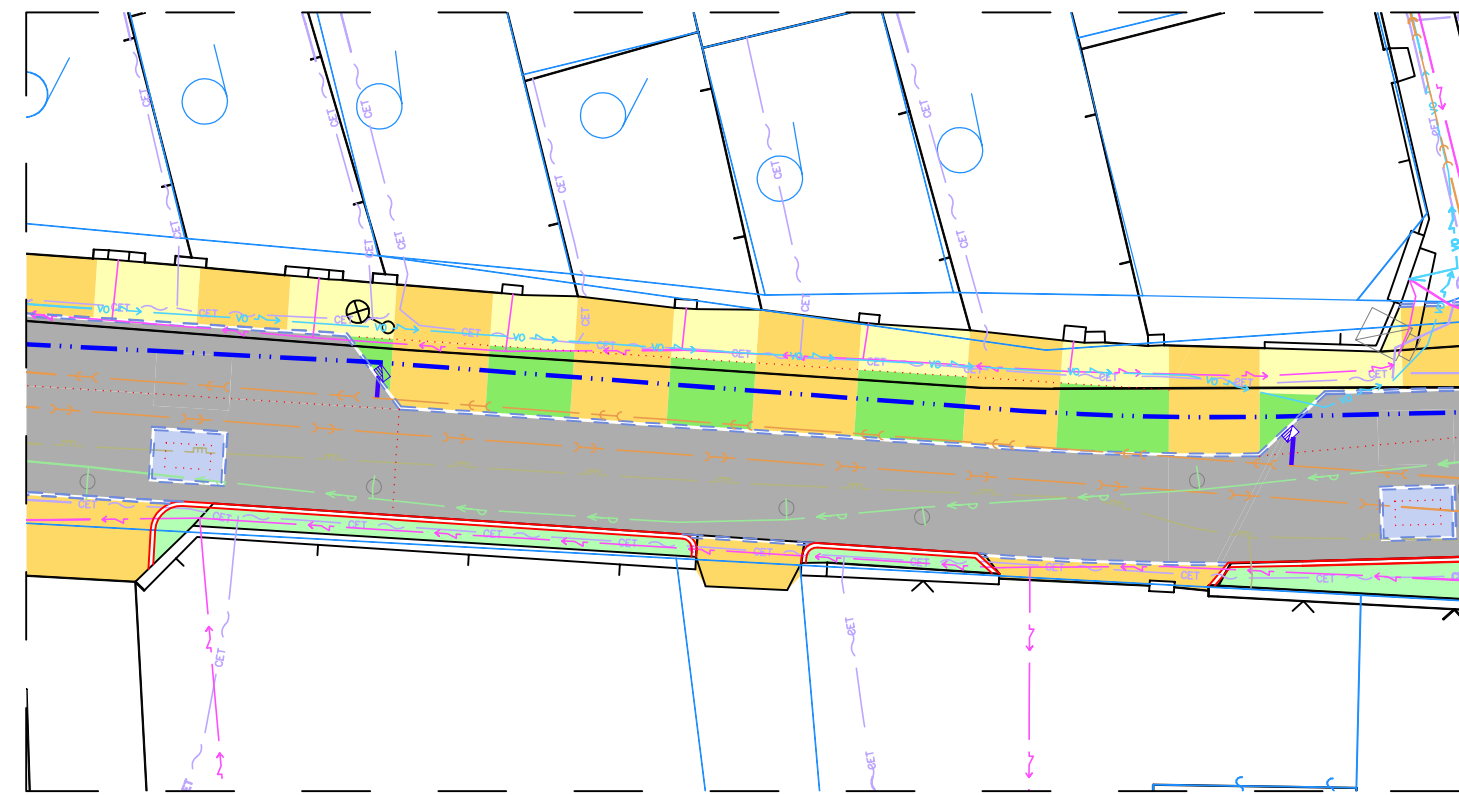


POPIS ŘEŠENÍ:
Zachování stávajícího stavu – jednopruhová obousměrná komunikace s vyznačenou vozovkou, zpevněnou krajnicí a chodníkem. Výhybny cca. po 50 m.
Dopravně-zklidněná zóna s povolenou maximální rychlostí 30 km/h a prvky pro zajištění povolené rychlosti.
Krajnice skládána ze vsakovací dlažby (kolem stromů, mimo plochy sjezdů) a skladebné dlažby (v místě sjezdů).

- rezidenti zvyklí na zavedený režim
- obsluhu území je možná z obou směrů
- doprava nezatěžuje jiné ulice
- vsakovací dlažba umožní kvalitnější zálavu stromů

LEGENDA:

- VOZOVKA
- ZVÝŠENÁ (zpomalovací) PLOCHA
- PARKOVACÍ PLOCHY
- ZPOMALOVACÍ PRVKY, RAMPA
- SJEZDY
- KRAJNICE
- CHODNÍKOVÉ PLOCHY
- PRVKY PRO NEVIDOMÉ
- ZELEŇ – tráva
- BETONOVÁ OBRUBA
- BETONOVÁ OBRUBA NÁJEZDOVÁ
- SILNIČNÍ BETONOVÁ OBRUBA PŘECHODOVÝ DÍL
- BETONOVÁ OBRUBA CHODNÍKOVÁ
- BETONOVÁ OBRUBA PARKOVÁ R0.5



SEZNAM PŘÍLOH

- Číslo přílohy
- Název přílohy
- A PRŮVODNÍ ZPRÁVA
- B SOUHRNNÁ TECHNICKÁ ZPRÁVA
- C.1 SITUACE ŠIRŠÍCH VZTAHŮ
- C.2 KATASTRÁLNÍ SITUACE
- C.3 KOORDINAČNÍ SITUACE
- C.4.1 SITUACE PŘÍSTUPNOSTI
- C.4.2 SITUACE DOPRAVNÍHO ZNAČENÍ
- C.4.3 OPTICKÉ VNÍMÁNÍ ULIČNÍHO PROSTORU
- D.1.101.1 TECHNICKÁ ZPRÁVA
- D.1.101.2 SITUACE DOPRAVNÍHO ŘEŠENÍ
- D.1.101.3 VZOROVÉ PŘÍČNÉ ŘEZY

REVIZE

Označení Datum Popis

[A] 09/2025 Původní verze PD

Podrobný popis vývoje revid je uveden v příloze A Přírodní správa.



Ing. Jiří Chlář, aut. ing. 1000
dopravní inženýr, auditor bezpečnosti
posuzování komunikací
mail@jrichlar.eu, +420 604 982 826

Autorizoval
Výpracoval

Ing. Jiří Chlář
Ing. Jiří Chlář

Profese
Číslo zakázky

doprava
202407-2

Místo stavby

Ulice U Ovětná, město Dobříš

Revize

[A]

Stavebník

Město Dobříš, IČ: 00242098

Stupeň

PDPS

Objednatel dok.

Město Dobříš, IČ: 00242098

Datum

09/2025

Název akce

DOBŘÍŠ, UL. U OVČINA

Formát

9x44

Název objektu

STAVEBNÍ ÚPRAVY

Paré

Měřítko

1:500

Název přílohy

KOORDINAČNÍ SITUACE

Číslo přílohy

C.3

Souřadný systém: JTSK
Výškový systém: B.p.v.
Před započítáním zemních prací je nutno vytyčit
všechna vedení inženýrských sítí